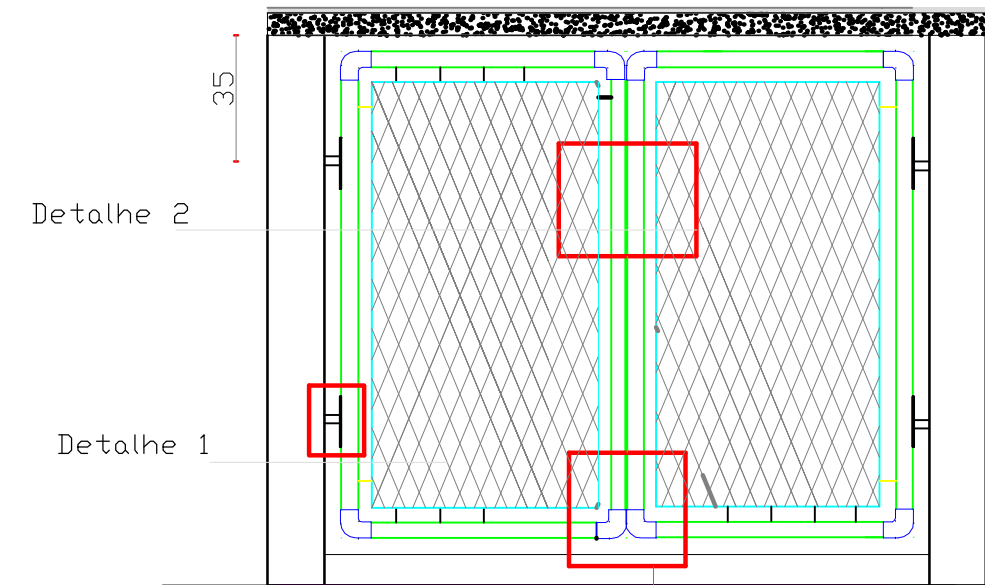
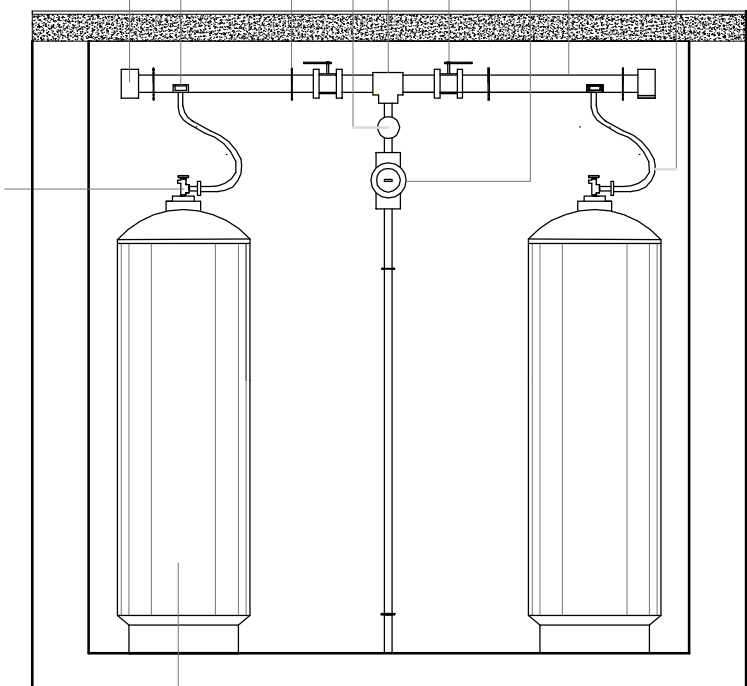


ABRIGO DE GÁS 2 CILINDROS P45

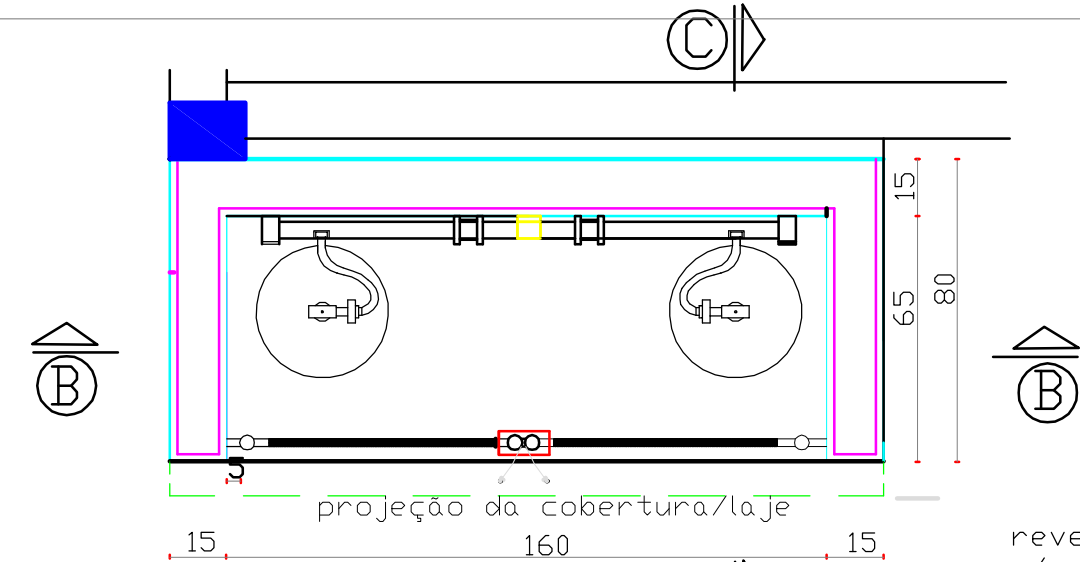


VISTA A

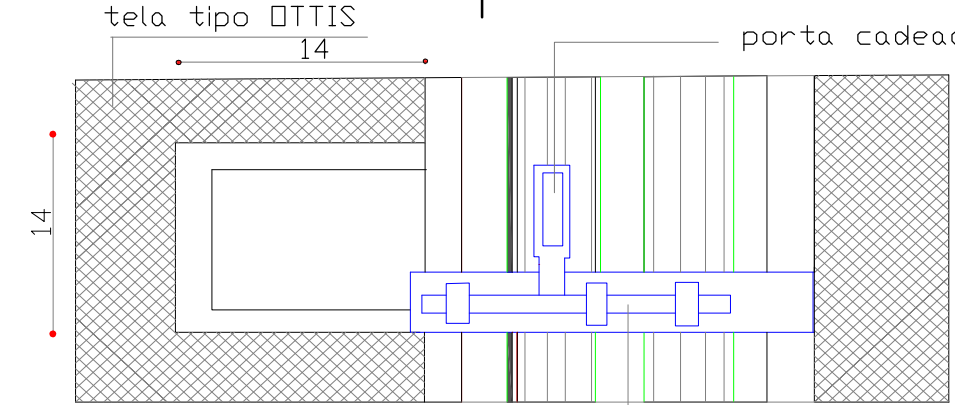
- Tê 3/4" NPT
- válvula de bloqueio automático
- braçadeira de fixação
- meia luva PDL
- tampão 3/4" NPT
- válvula esférica 3/4" NPT
- Regulador de pressão 1º estágio
- tubulação de aço 3/4" NBR 5590 classe pesada sem costura Pigtail



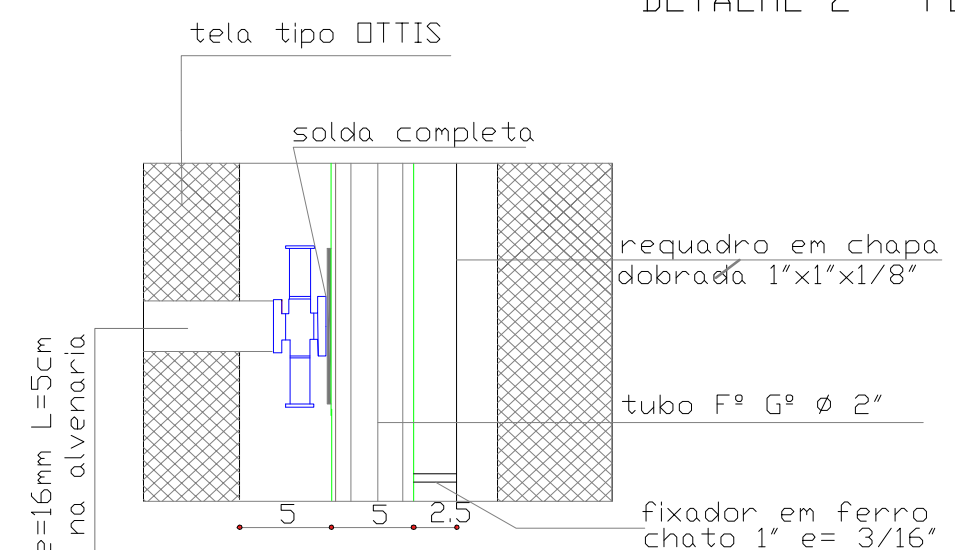
CORTE BB



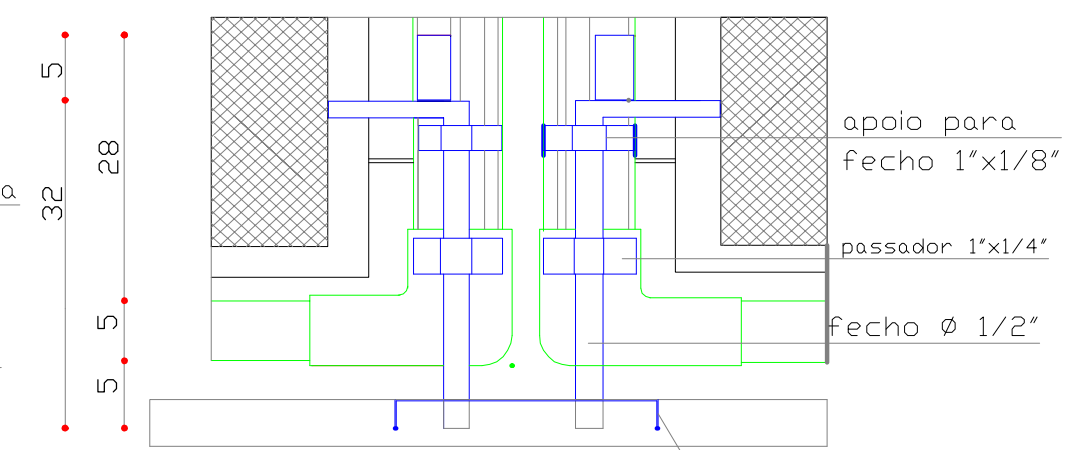
PLANTA BAIXA



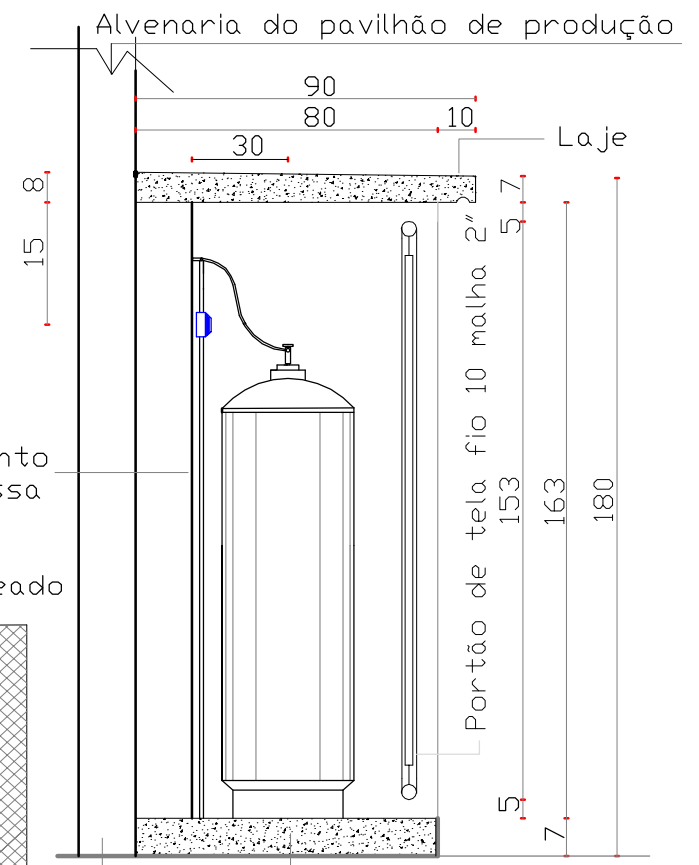
DETALHE 2 - FECHO CADEADO




DETALHE 1 - DOBRADIÇA



DETALHE 3 - FECHO INFERIOR



CORTE CC



TERRA SOL

IMPLANTAÇÃO DE AGROINDÚSTRIA DE BENEFICIAMENTO DE VEGETAIS

Casa do Gás e detalhes		RESPONSÁVEIS TÉCNICO PELO PROJETO: Amilton R. Abella Engº Civil - CREA 008558/RS Clodoir Oliveira da Silva Engº Civil - CREA 124.413/RS	PRANCHA: 20/21
ESCALA: 1: 50 Detalhes s/escala	DATA: Set./2013 Revisão: Jun/2016	DESENHO: A.R.A.	